

Inspiron 15

3000 Series

Quick Start Guide

Hurtig startguide

Pikaopas

Hurtigstart

Snabbstartguide



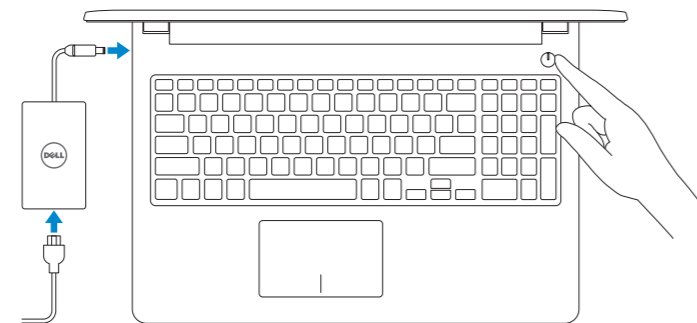
1 Connect the power adapter and press the power button

Tilslut strømadapteren og tryk på tænd/sluk-knappen

Kytke verkkolaite ja paina virtapainiketta

Slik kobler du til strømadapteren og trykker på strømknappen

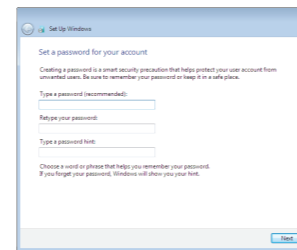
Anslut strømadaptern och tryck på strömbrytaren



2 Finish Windows setup

Utfør Windows Installation | Suorita Windows-asennus loppuun

Fullfør oppsett av Windows | Slutför Windows-inställningen



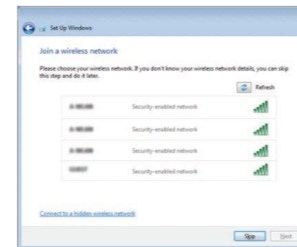
Set up password for Windows

Opprett adgangskode til Windows

Määritä Windowsin salasana

Sett opp passord for Windows

Ställ in lösenord för Windows



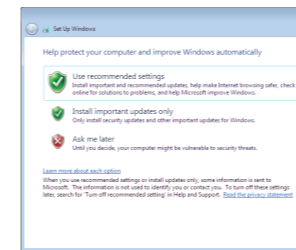
Connect to your network

Opprett forbindelse til nettverket

Muodosta verkkoyhteys

Koble deg til nettverket ditt

Anslut till ditt nätverk



Protect your computer

Beskyt din computer

Suojaa tietokoneesi

Beskytt datamaskinen

Skydda din dator

For more information

For yderligere oplysninger | Lisätietoja

For å finne mer informasjon | För mer information

To learn about the features and advanced options available on your computer, click **Start** → **All Programs** → **Dell Help Documentation**.

For at lære mere om funktionerne og de avancerede indstillinger der er tilgængelig på din computer, klik på **Start** → **Alle programmer** → **Dells hjælpedokumentation**.

Voit lukea lisätietoja tietokoneen ominaisuuksista ja lisävaihtoehtoista valitsemalla **Käynnistä** → **Kaikki ohjelmat** → **Dell Help Documentation**

Klikk på **Start** → **Alle programmer** → **Dell-hjelpedokumentasjon** for å lære om funksjonene og de avanserte valgene som finnes til datamaskinen.

Om du vill lära dig mer om vilka funktioner och avancerade alternativ som finns på datorn klickar du på **Start** → **Alla program** → **hjälpdokumentation från Dell**.

Product support and manuals

Produktsupport og manualer

Tuotetuki ja käyttöoppaat

Produktsupport og -håndbøker

Produktsupport och handböcker

Contact Dell

Kontakt Dell | Ota yhteyttä Delliin

Kontakt Dell | Kontakta Dell

Regulatory and safety

Lovgivningsmessig og sikkerhed

Säädöstenmukaisuus ja turvallisuus

Lovpålagte forhold og sikkerhet

Reglering och säkerhet

Regulatory model

Regulatorisk model | Säädösten mukainen malli

Regulerende modell | Regleringsmodell

Regulatory type

Regulatorisk type | Säädösten mukainen tyyppi

Regulerende type | Regleringstyp

Computer model

Computermodell | Tietokoneen malli

Datamaskinmodell | Datormodell

Dell.com/support

Dell.com/support/manuals

Dell.com/support/windows

Dell.com/contactdell

Dell.com/regulatory_compliance

P47F

P47F001

Inspiron 15-3558

© 2015 Dell Inc.

© 2015 Microsoft Corporation.



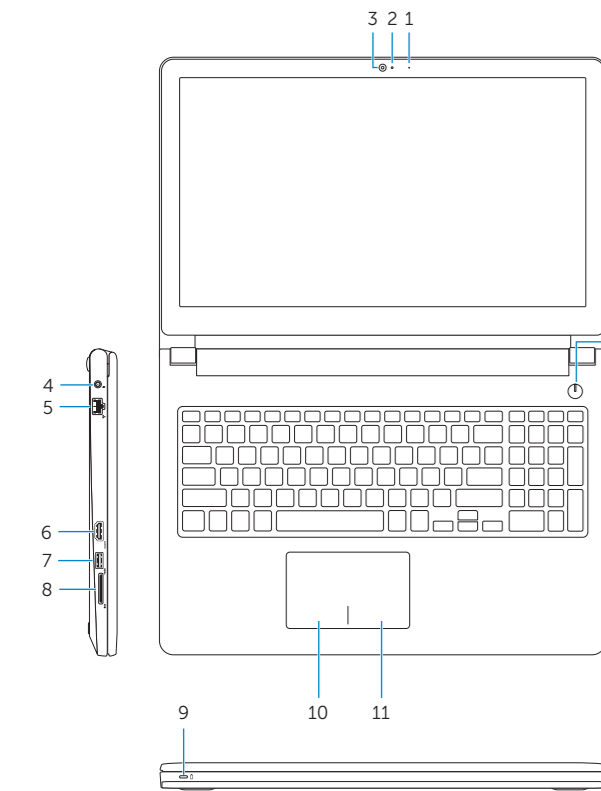
06HK37A00

Printed in China.

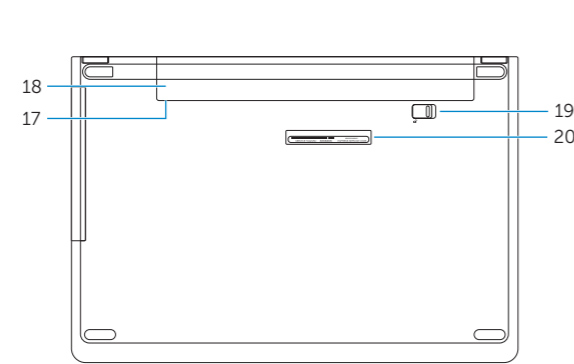
2015-11

Features

Funktioner | Ominaisuudet | Funksjoner | Funktionen



- | | |
|---|---------------------------------------|
| 1. Microphone | 11. Right-click area |
| 2. Camera-status light | 12. Headset port |
| 3. Camera | 13. USB 2.0 ports (2) |
| 4. Power-adaptor port | 14. Optical drive |
| 5. Network port | 15. Security-cable slot |
| 6. HDMI port | 16. Power button |
| 7. USB 3.0 port | 17. Regulatory label (in battery bay) |
| 8. Media-card reader | 18. Battery |
| 9. Power and battery-status light/
hard-drive activity light | 19. Battery-release latch |
| 10. Left-click area | 20. Service Tag label |



- | | |
|---|--|
| 1. Mikrofon | 11. Område til højreklik |
| 2. Kamerastatusindikator | 12. Hovedtelefonport |
| 3. Kamera | 13. USB 2.0-porte (2) |
| 4. Port til strømadapter | 14. Optisk drev |
| 5. Netværksport | 15. Åbning til sikkerhedskabel |
| 6. HDMI-port | 16. Strømknapp |
| 7. USB 3.0-port | 17. Regulatorisk mærkat (i batteribåsen) |
| 8. Mediekortlæser | 18. Batteri |
| 9. Strøm- og batteristatusindikator/
harddiskaktivitetsindikator | 19. Batteriudløserlås |
| 10. Område til venstreklik | 20. Servicemærke |

- | | |
|---|--|
| 1. Mikrofoni | 11. Oikean napsautuksen alue |
| 2. Kameran tilan merkkivalo | 12. Kuulokeliitäntä |
| 3. Kamera | 13. USB 2.0 -portit (2) |
| 4. Verkkolaiteportti | 14. Optinen asema |
| 5. Verkkoportti | 15. Suojakaapelin paikka |
| 6. HDMI-portti | 16. Virtapainike |
| 7. USB 3.0 -portti | 17. Säädöstenmukaisuustarra
(akkutilassa) |
| 8. Muistikortinlukija | 18. Akku |
| 9. Virran ja akun tilan merkkivalo/
kiintolevyn toiminnan merkkivalo | 19. Akun vapautussalpa |
| 10. Vasemman napsautuksen alue | 20. Huoltomerkkitarra |

- | | |
|--|---|
| 1. Mikrofon | 11. Høyreklikk-område |
| 2. Statuslys for kamera | 12. Hodetelefonport |
| 3. Kamera | 13. USB 2.0-porter (2) |
| 4. Strømadapterport | 14. Optisk stasjon |
| 5. Netværksport | 15. Spor for sikkerhetskabel |
| 6. HDMI-port | 16. Strømknapp |
| 7. USB 3.0-port | 17. Forskriftsmessig merking
(i batterirommet) |
| 8. Mediekortleser | 18. Batteri |
| 9. Statuslys for strøm og batteri/Lys
for harddiskaktivitet | 19. Batteriutløserlås |
| 10. Venstreklikk-område | 20. Servicemerke |

- | | |
|---|---|
| 1. Mikrofon | 11. Område för högerklick |
| 2. Kamerastatuslampa | 12. Hörlursport |
| 3. Kamera | 13. USB 2.0-portar (2) |
| 4. Nätdapterport | 14. Optisk enhet |
| 5. Nätkspport | 15. Plats för kabellås |
| 6. HDMI-port | 16. Strömbrytare |
| 7. USB 3.0-port | 17. Föreskriftsetikett
(i batterifacket) |
| 8. Mediakortläsare | 18. Batteri |
| 9. Ström-/batteristatuslampa/
hårdiskaktivitetslampa | 19. Batteriets frigöringshake |
| 10. Område för vänsterklick | 20. Etikett med servicenummer |

Shortcut keys

Genvejstaster | Pikavalintanäppäimet

Snarveistaster | Kortkommandon

- | | |
|------------|--|
| F1 | Mute audio
Slå lyd fra Mykistä ääni
Demp lyden Stäng av ljud |
| F2 | Decrease volume
Formindske lydstyrke Vähennä äänenvoimakkuutta
Reduser lyden Minska volymen |
| F3 | Increase volume
Forøge lydstyrke Lisää äänenvoimakkuutta
Øk lyden Öka volymen |
| F4 | Play previous track/chapter
Afspil forrige nummer/kapitel Toista edellinen raita tai luku
Spill forrige spor/kapittel Spela upp föregående spår/kapitel |
| F5 | Play/Pause
Afspil/Afbryd midlertidigt Toista/tauko
Spill/pause Spela upp/pausa |
| F6 | Play next track/chapter
Afspil næste nummer/kapitel Toista seuraava kappale tai luku
Spill neste spor/kapittel Spela upp nästa spår/kapitel |
| F8 | Switch to external display
Skift til ekstern skærm Siirry ulkoiseen näyttöön
Bytt til ekstern skjerm Växla till extern bildskärm |
| F9 | Search
Søg Haku
Søk Sök |
| F11 | Decrease brightness
Formindske lysstyrke Vähennä kirkkautta
Demp lysstyrken Minska ljusstyrkan |
| F12 | Increase brightness
Forøge lysstyrke Lisää kirkkautta
Øk lysstyrken Öka ljusstyrkan |

- | | |
|---------------------------|---|
| Fn + Esc | Toggle Fn-key lock
Tænder/slukker for FN-tastlås
Vaihda Fn--näppäinlukituksen asentoa
Vekste Fn-låsen Växla Fn-tangentlås |
| Fn + PrtScr | Turn off/on wireless
Slå trådløst fra/til Kytke langaton yhteys pois/päälle
Slå av/på trådløs tilkobling Slå av/på trådlösa nätverk |
| Fn + Insert | Sleep
Slumre Lepo
Dvale Strömsparläge |
| Fn + H | Toggle between power and battery-status light/
hard-drive activity light
Skift mellem strøm- og batteristatusindikator/
harddiskaktivitetsindikator
Vaihda virran ja akun tilan merkkivalon/kiintolevyn
toiminnan merkkivalon välillä
Vekste mellom statuslys for strøm og batteri og lys for
harddiskaktivitet
Växla mellan ström-/batteristatuslampa/
hårdiskaktivitetslampa |

- 🔍 **NOTE:** For more information, see [Specifications at Dell.com/support](https://www.dell.com/support).
- 🔍 **BEM/ERK:** For yderligere oplysninger, se [Specifikationer på Dell.com/support](https://www.dell.com/support).
- 🔍 **HUOMAUTUS:** Lisätietoja on kohdassa [Tekniset tiedot](https://www.dell.com/support) sivulla [Dell.com/support](https://www.dell.com/support).
- 🔍 **MERK:** Se [Spesifikasjoner på Dell.com/support](https://www.dell.com/support) for å finne ytterligere informasjon.
- 🔍 **ANMÄRKNING:** Gå till [Specifikationer på Dell.com/support](https://www.dell.com/support) för mer information.